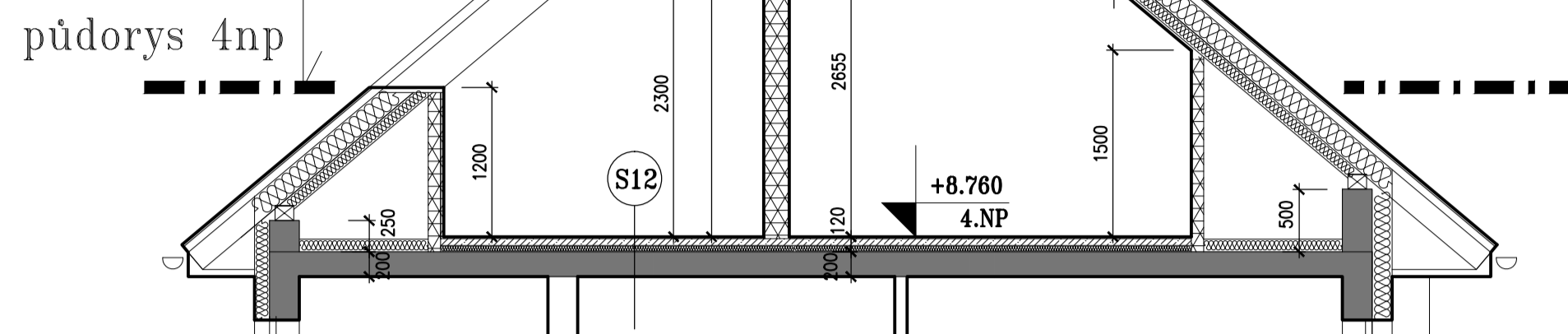
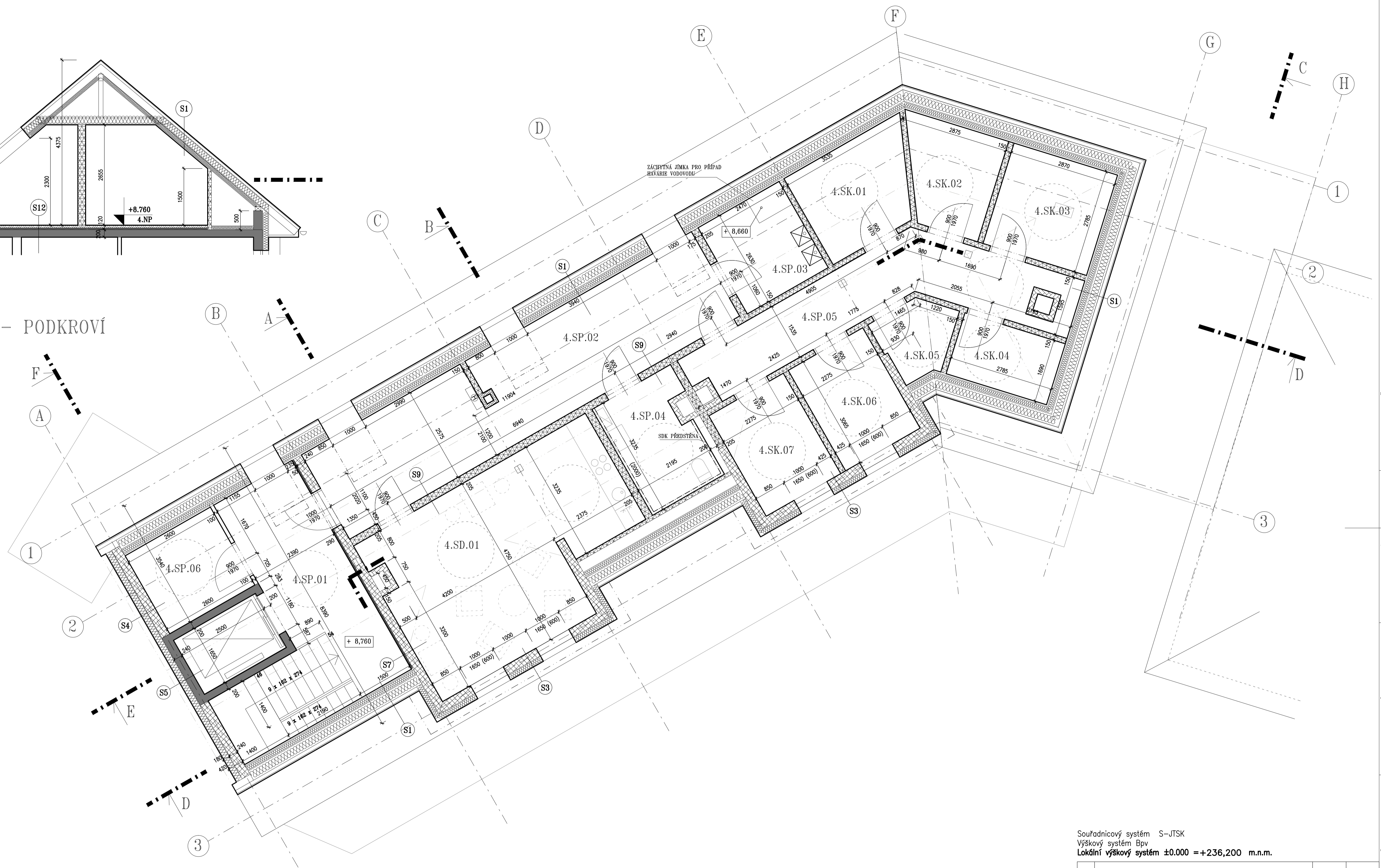


PŘÍČNÝ ŘEZ B



PŮDORYS 4NP - PODKROVÍ



LEGENDA MÍSTNOSTÍ - 4.NP - BYTY

Č.M.	NÁZEV MÍSTNOSTI	PLOCHA	PODLAHA	STĚNY	STROP
04.SK.01	PŮDNÍ KÓJE K BYTU 01.01	7,9	ker. dlažba	0+M	SDK
04.SK.02	PŮDNÍ KÓJE K BYTU 03.02	6,4	ker. dlažba	0+M	SDK
04.SK.03	PŮDNÍ KÓJE K BYTU 02.01	8,1	ker. dlažba	0+M	SDK
04.SK.04	PŮDNÍ KÓJE K BYTU 03.04	4,8	ker. dlažba	0+M	SDK
04.SK.05	PŮDNÍ KÓJE K BYTU 01.04	3,6	ker. dlažba	0+M	SDK
04.SK.06	PŮDNÍ KÓJE K BYTU 02.02	7,1	ker. dlažba	0+M	SDK
04.SK.07	PŮDNÍ KÓJE K BYTU 01.02	7,1	ker. dlažba	0+M	SDK

LEGENDA MÍSTNOSTÍ - 4.NP - SDÍLENÉ PROSTORY

Č.M.	NÁZEV MÍSTNOSTI	PLOCHA	PODLAHA	STĚNY	STROP
04.SD.01	SPOLEČENSKÁ MÍSTNOST	30,0	ker. dlažba	0+M	SDK

LEGENDA MÍSTNOSTÍ - 4.NP - SPOLEČNÉ PROSTORY

Č.M.	NÁZEV MÍSTNOSTI	PLOCHA	PODLAHA	STĚNY	STROP
SPOLEČNÉ PROSTORY					
04.SP.01	CHODBA + SCHODIŠTĚ	13,8	ker. dlažba	0+M	SDK
04.SP.02	CHODBA	30,9	ker. dlažba	0+M	SDK
04.SP.03	KOTELNA	6,6	ker. dlažba	0+M	SDK
04.SP.04	TOALETA	7,4	ker. dlažba	0+M	SDK
04.SP.05	CHODBA - PŮDA	17,9	ker. dlažba	0+M	SDK
04.SP.06	TECHNICKÁ MÍSTNOST	6,2	ker. dlažba	0+M	SDK

POZNÁMKY

- PROSTUPY PŘES SVISLÉ A VODOROVNÉ KONSTRUKCE BUDOU PROVEDENY V SOULADU S PROJEKTY JEDNOTLIVÝCH PROFESÍ
- DVÍŘKA DO ŠACHET BUDOU PROVEDENY TAK, ABY UMOŽŇOVALA KONTROLU POŽÁRNÍCH UZÁVĚR V ÚROVNI STROPŮ.
- PODHLÉDY V CHÚC MUSÍ MÍT HODNOCENÍ EI 30 PRO NAMÁHANI SHORA
- STĚNY VE VÝKRESECH JSOU KRESLENY BEZ OMÍTEK
- TATO DOKUMENTACE NENAHRAŽUJE REALIZAČNÍ DOKUMENTACI
- DOKUMENTACI JE NUTNO ČÍST V SOUVISLOSTECH - TECHNICKÉ ZPRÁVY, VÝKRESY, TABULKY. V PŘÍPADĚ NEJASNOSTI JE NUTNO KONTAKTOVAT HLAVNÍHO PROJEKTANTA

LEGENDA MATERIÁLŮ:

	ŽELEZOBETON
	TVÁRNICE VAPIS TL. 240MM
	TVÁRNICE VAPIS TL. 150MM/ 100MM
	TVÁRNICE PŘÍČKOVKY - YTONG TL. 100MM/ 150MM
	SDK PŘÍČKY TL.150 MM / SDK MEZIBYTOVÉ STĚNY TL.205 MM
	TEPELNÁ IZOLACE - EPS
	SOKLOVÝ EPS
	TEPELNÁ IZOLACE - MINERÁLNÍ VATA
	HYDROIZOLACE
	PAROTĚSNÁ IZOLACE
	HYDRANT

Souřadnicový systém S-JTSK  
Výškový systém Bp  
Lokální výškový systém ±0.000 =+236,200 m.n.m.

IND	POPIS ZMĚNY	DATUM	PROVEDL
Odběratel: Město Králův Dvůr, náměstí Míra 139, 287 01 Králův Dvůr			
Zakázka: NOVOSTAVBA BYTOVÉHO DOMU			
Služba	Dokumentace pro vydání společného povolení	Datum	07/2019
Objekt	D. DOKUMENTACE STAVEBNÍCH OBJEKTŮ	Jednatel společnosti	Ing. Martin Dejdar
Část	D.1.1 - ARCHITEKTONICKO - STAVEBNÍ ŘEŠENÍ	Hlavní inženýr projektu	Ing. Jiří Patera
Díl		Projektant	Ing. arch. Beranová
Název výkresu	PŮDORYS 4.NP - PODKROVÍ	Formát	8 A4
		Měřítko	1:50
Soubor		Datum vykreslení	